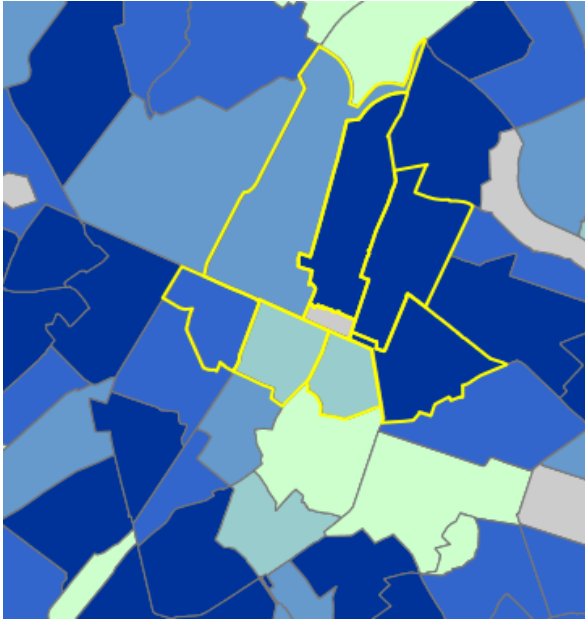
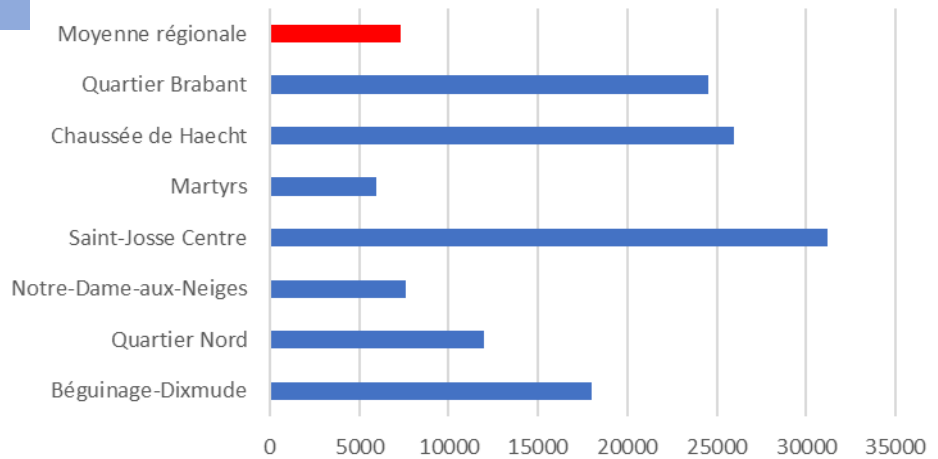


Secteur Northeast : Botanique-Madou

Démographie du Quartier



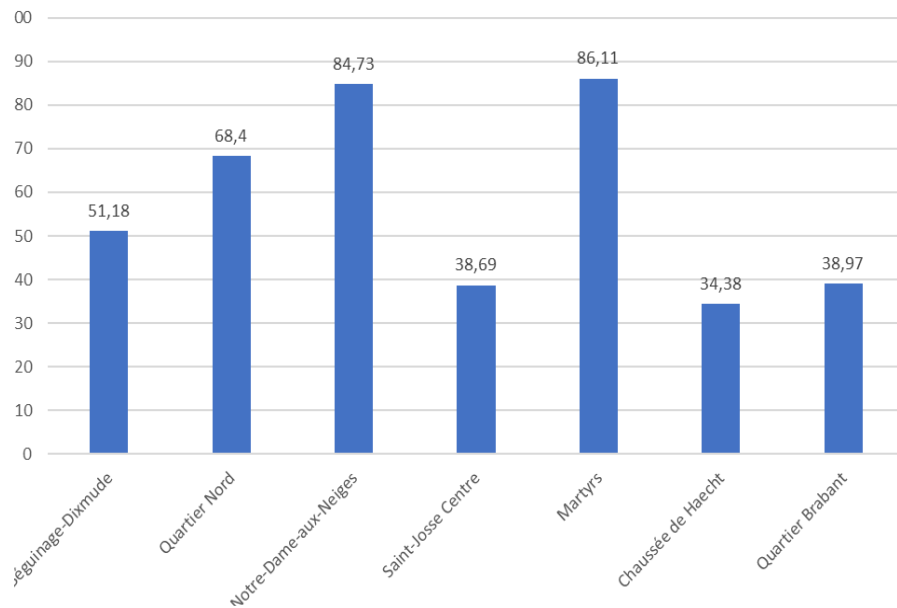
Densité de population (hab/km²)



Source: Monitoring des quartiers

Les quartiers extérieurs au Pentagone ont tous une densité de population supérieure à la moyenne régionale, (jusqu' à quatre fois à Saint-Josse Centre), tandis que celle des quartiers à l'intérieur est plus faible (excepté Béguinage-Dixmude).

Part de la surface plancher non affectée au logement (%)

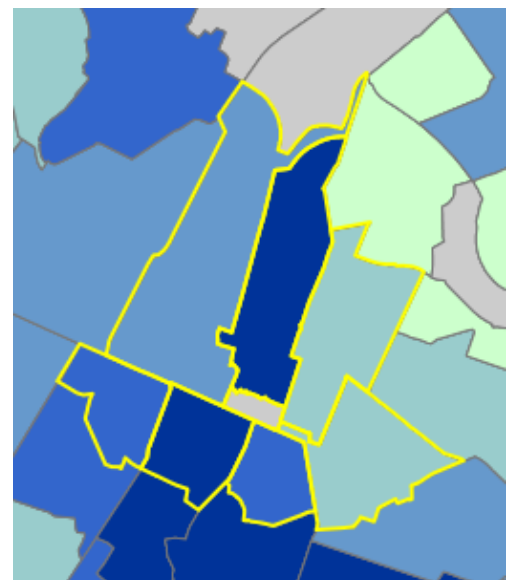


Source: Monitoring des quartiers

Utilisation de l'espace

Les quartiers du Nord-Est (Quartier Brabant, Saint-Josse Centre, Chaussée de Haecht) sont ceux qui ont à la fois le plus faible pourcentage de surface plancher non-affectée au logement et les plus grandes densités de population.

Part des commerces supralocaux (%)



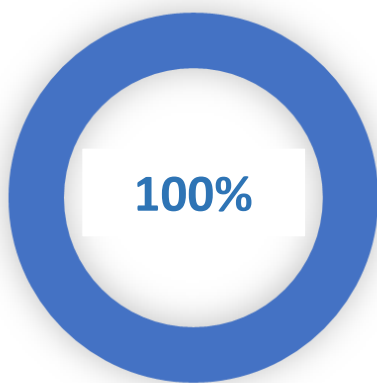
Source: Monitoring des quartiers

On remarque que les quartiers Brabant et Martyrs ont la plus grande part de commerces supralocaux alors que le quartier Brabant a aussi une densité de population trois fois supérieure à la moyenne régionale.

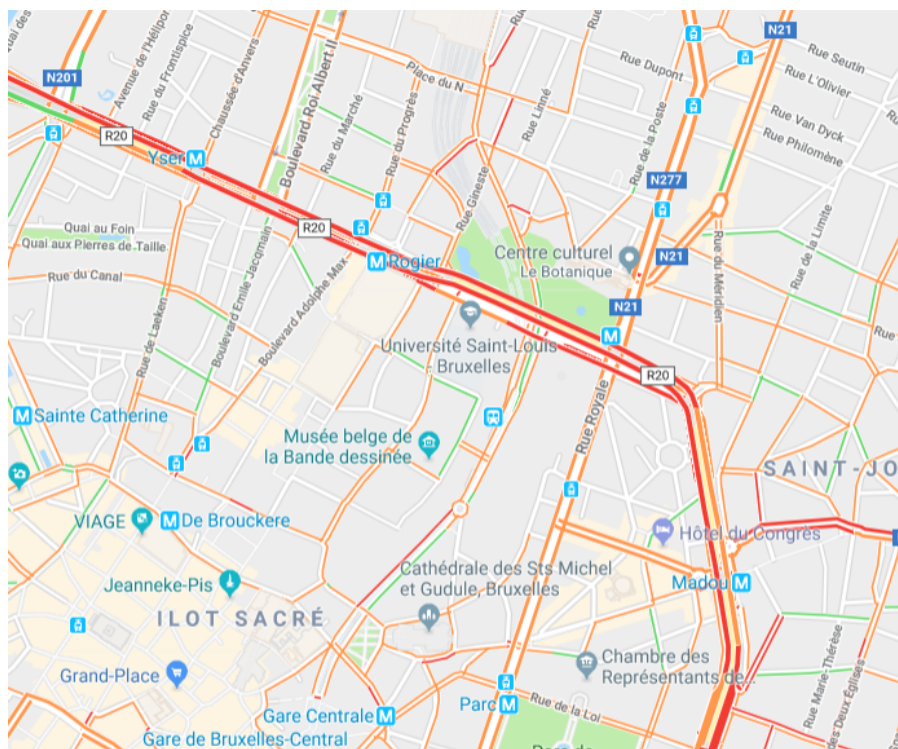
Mobilité

Pendant les heures de pointe, les grands axes de circulation de la Petite ceinture sont très encombrés. Les voiries internes des quartiers analysés le sont aussi mais dans une moindre mesure.

Part de la population à proximité d'un arrêt de transport en commun (%)



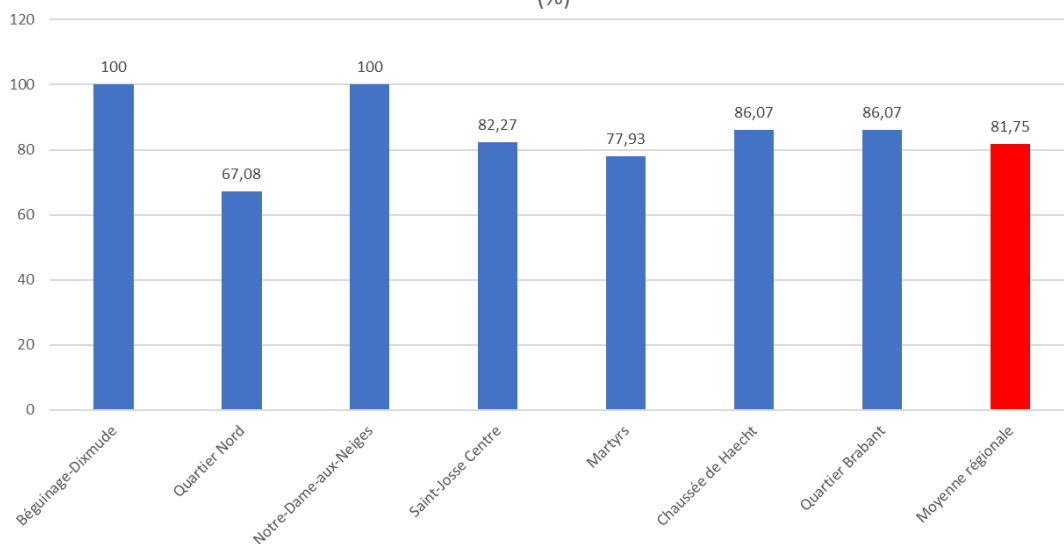
■ 1



Source : Google Map

Les habitants des huit quartiers que nous analysons ont tous un arrêt de transport en commun à proximité.

Part de la population à proximité d'un espace vert accessible au public (%)



Source: Monitoring des quartiers

Espaces verts

La part de la population à proximité d'un espace vert dans les quartiers que nous avons analysés est généralement proche de la moyenne régionale, excepté le quartier Nord qui est celui qui en dispose le moins.

Auteurs : Coen Téa , Andruskaite Monika, Bourguignon Marie, Elhaydi Yasmine, Oulouan Ismaël, Canbilen Ilyas

Dans le cadre d'un Atelier de 3e BA de la Faculté des sciences économiques, sociales, politiques et de la communication de l'Université Saint-Louis–Bruxelles, sous la responsabilité du prof. M. Hubert et avec le concours de N. Cobbaut et C. Brandeleer

Pour plus de détails, veuillez lire l'Annexe 1 de notre dossier